

SECURITON © Copyright by Securiton	PIB 71 (LIB 07 и IFB 01)		T 139 930 R			1/3
SecuriPro® Технические данные Плата параллельного интерфейса PIB 71 Интерфейсная плата IFB 01	Редакция	Дата	Инд.	Изм.-№	Обозначение	Разрешено Бю
	Первичная					
	последняя					Орг.-раздел TES
текущая						

Описание

Область применения:	Системы охранной и пожарной сигнализации
В составе:	Принтер SecuriLan® и интегрированный принтер SecuriPro®.
Цель:	Плата параллельного интерфейса SecuriLan® для подключения принтера.
Использование:	Везде
Элемент:	Параллельный принтер и интегрированный принтер SecuriPro®.

С помощью PIB 71 подключенному к SecuriLan® к системе SecuriPro® можно подключить внешний параллельный принтер. Интерфейс электрически изолирован. PIB 71 неотъемлемая часть интегрированного принтера SecuriPro®.

Монтаж / Инсталляция

PIB 71 является частью SecuriLan® и занимает адрес SecuriLan®. PIB 71 и интерфейс конфигурируются посредством SecuriWin planning tool.

Монтаж и инсталляция PIB 71 производится в защитной коробке в случае подключения параллельного принтера или в месте расположения интегрированного принтера.

PIB 71 имеет тампер контакт. Тампер контакт располагается на плате и контролирует высоту. Внешний тампер контакт может быть подключен к 2 клеммам расположенным на PIB 71, но при этом встроенный контакт не может использоваться. Также на PIB есть вход «Распечатать последний 100 событий».



ОПАСНОСТЬ!!!

PIB 71 должен располагаться рядом с принтером или в принтере

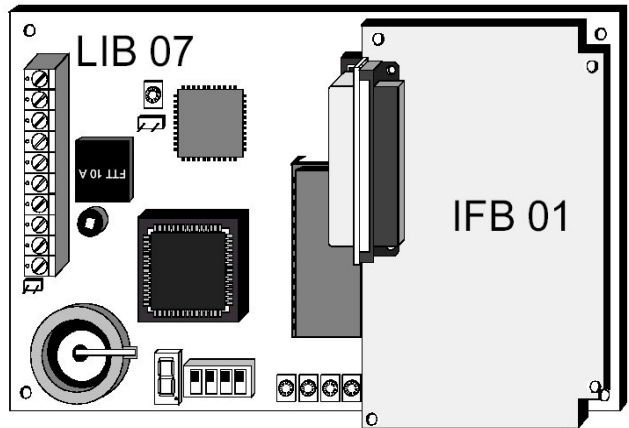


Рис. 1 PIB 71 (содержит LIB 07 и IFB 01)

Подключение

Подключение к SecuriLan® осуществляется через соединительные клеммы на PIB 71 (LIB 07).

Левая сторона: 6 клемм для подключения SecuriLan®.

2 клеммы для подключения внешних тампер контактов

2 клеммы для команды «Распечатать последние 100 событий»

Подключение PIB 71 (IFB 01)

25-ти пиновый (centronics параллельный интерфейс)

Кабель принтера должен быть защищен ферритовым кожухом.



МЕРЫ ПРЕДОСТОРОЖНОСТИ!!!

В случае инсталляции с помощью экранированного кабеля может потребоваться защита от потенциальных разрядов.

Технические данные PIB 71

Рабочее напряжение (Эффективное 24В пост. тока)	10-30	В пост. тока
Рабочий ток (постоянный при 24В в состоянии покоя)	45	мА
Рабочий ток (макс. При индикации и управлении)	80	мА
Предохранитель	100	мА
Стандарты IEC 721-3-3 / EN 60721-3-3	3K5 / 3Z1	Класс
Габариты Д x Ш x В при использовании FGG 717	Прим. 160 x 100 x 30	мм
Контактные клеммы	1,5	мм ²
Вес с корпусом FGG 717	190	г

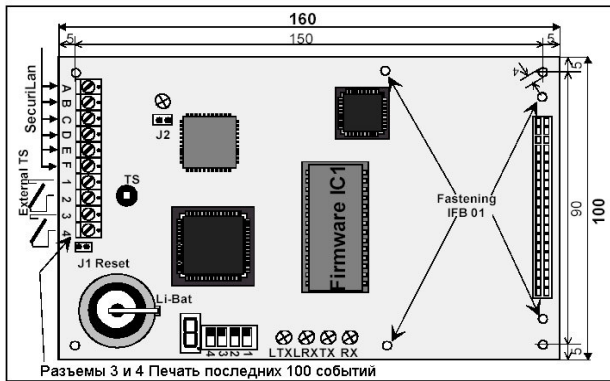


Рис. 2 PIB 71 габариты и подключение

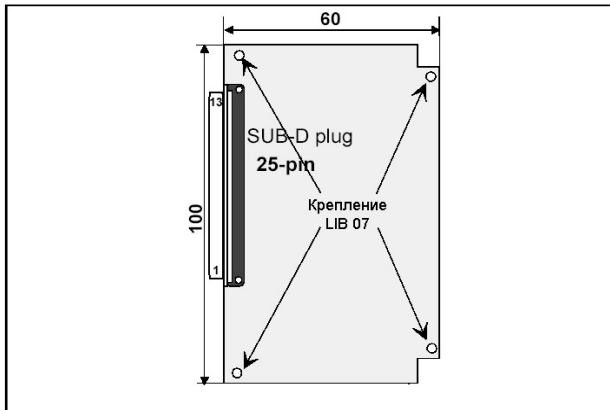


Рис. 3 IFB 01 Габриты и крепление

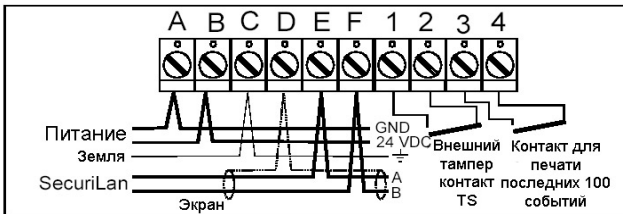


Рис. 4 подключение SecuriLan и разъемов 1 - 4



Рис. 5 SUB-D подключение для IFB 01

Подключение PIB 71

Клемма	Обозначение	Сигнал
A	Земля 1	-
B	Питание 1	10 – 30 В пост.т.
C	Земля 1	0
D	Экран кабеля 1	
E	SecuriLan® 1	A
F	SecuriLan® 1	B
1	Внешний тампер контакт	RA
2	Внешний тампер контакт	-A
3	Печать последних 100 событий	RA
4		A

7-ми сегментный дисплей

1	Инициализация/Проверка профиля
2	Старт LAN
3	Старт LINE
4	Работа
5-9	Не используются
0	Основное положение/Скачивание

Перемычки

Перемычка	Позиция	Функция
J1	Замкнута	Перезагрузка оборудования
J2	Замкнута	Сервис-Pin LON

Индикаторы

Светодиод	Описание функции
LTX	LON индикация отправки
LRX	LON индикация получения
TX	Индикация отправки интерфейса
RX	Индикация получения интерфейса
Serv	LON сервис

Переключатели

Переключатель №	1	2	3	4
Распечатать выход в текстовом формате	выкл	выкл	не исп	не исп
Распечатать выход в 16-ричном виде	вкл	выкл	не исп	не исп
Удаление последних 100 событий		выкл вкл		

Контроль принтера и подключение его к PIB 71

25-ти пиновый контакт на IFB 01			
Ножка	Сигнал	Назначение	Функция
1	*Строб	Принтер	Данные корректны
2	Данные 0	Принтер	Линия данных
3	Данные 1	Принтер	Линия данных
4	Данные 2	Принтер	Линия данных
5	Данные 3	Принтер	Линия данных
6	Данные 4	Принтер	Линия данных
7	Данные 5	Принтер	Линия данных
8	Данные 6	Принтер	Линия данных
9	Данные 7	Принтер	Линия данных
10	*Подтверждение	PIB	Подача импульса для получения следующего байта данных
11	Занят	PIB	Принтер занят
12	Нет бумаги	PIB	Закончилась бумага
13	*Выбор	PIB	Принтер может быть выбран (он-лайн)
14	Автоперенос	Принтер	Принтер поддерживает автоматический перенос
15	*Ошибка	PIB	Принтер показывает ошибку
16	*Перезагрузка принтера	Принтер	Перезагрузка принтера
17	*Выбор принтера	Принтер	Выбор принтера В случае интегрированного принтера Securipro® ILP 151 = Пробуждение принтера
18-25	Сигнал земли	---	Линии земли

* - инверсные сигналы

**МЕРЫ ПРЕДОСТОРОЖНОСТИ!!!**

Длина кабеля между принтером и PIB 71 не может превышать 3 м и кабель должен быть защищен ферритовыми защелками

У принтера должен быть параллельный интерфейс Centronics. Необходимо произвести настройки с помощью SecurWin planning tool в соответствии с техническим описанием. Возможна установка фильтров.

Следующая информация поступает от PIB на MCU:

- выключен
- ошибка связи
- память перегружена
- сработал тампер контакт
- закончилась бумага

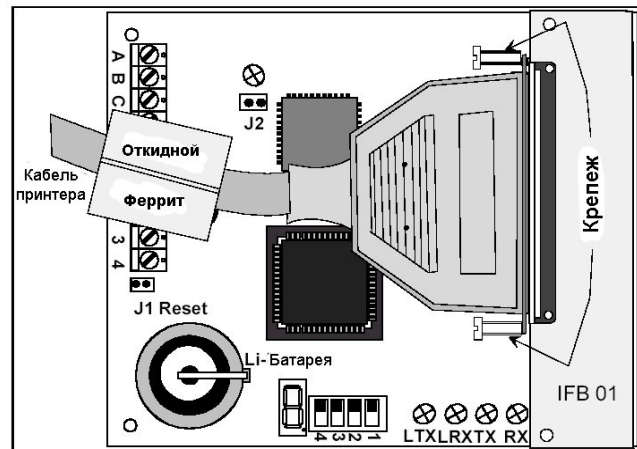


Рис. 6 PIB 71 кабель принтера с откидным ферритом