

SECURITON © Copyright by Securiton	MDI 81A				T 137 834R		1/2
SecuriPro® Технические данные Многоканальный интерфейс MDI 81A	Редакция	Дата	Инд.	Изм.-№	Обозначение	Разрешено	
	Первичная					Бю	
	последняя					Орг.-раздел	
	текущая					TES	

Описание

Область применения:	Системы охранной сигнализации
В составе:	SecuriLine®
Цель:	Устройство сопряжения между SecuriLine® и линиями передачи данных или кольцевыми шлейфами
Использование:	Везде
Элемент:	SecuriLine®

С помощью модуля MDI 81A к SecuriLine можно подключить восемь кольцевых шлейфов с подключенными к ним извещателями в соответствии с системами DC и KESS (контакт). Кроме того, имеются три выхода для управления извещателями, один контролируемый вход для выносного саботажного контакта, саботажного контакта, установленного на плате и двух клемм перекрестной связи.

При применении KESS аварийная сигнализация и обрыв линии определяются при подключении к одному и тому же шлейфу.

Выходы и линии данных можно свободно программировать и подключать.

Монтаж / Установка

Модуль MDI 81A монтируется и устанавливается в MCU 211x или снаружи в монтажной коробке DOS 816 системы SecuriPro с помощью четырех распорок, входящих в состав поставки.

Контролируемый контакт (саботажный контакт DK) устанавливаются на печатной плате так, чтобы его можно было регулировать по высоте. Выносной саботажный контакт DK можно подсоединить к модулю MDI 81A с помощью двух дополнительных клемм, однако при этом внутренний контакт активно использовать нельзя.

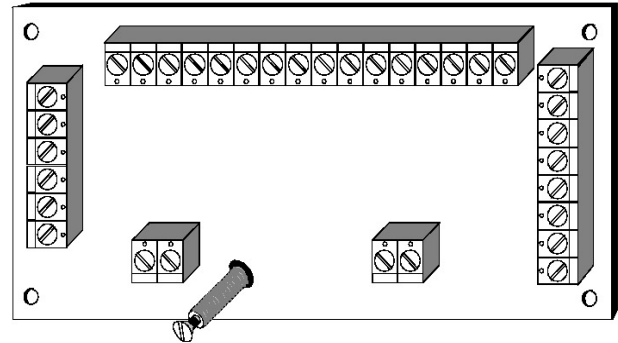


Рис. 1 MDI 81A

Подключение

Подключение MDI 81A осуществляется через клеммные колодки. **Подключение извещателей: См. документацию T 138 924E**

Назначение клеммных колодок:

- Вверху: 16 клемм для 8 шлейфов с извещателями
- Справа: 8 клемм для SecuriLine и электропитания
- Слева: 6 клемм для 3 выходов
- Внизу: 2 клеммы для дополнительного выносного саботажного контакта
- Внизу: 2 беспотенциальных контакта перекрестной связи

Новое в MDI 81 A:

- 2 клеммы перекрестной связи
- Соединительные клеммы для кабельных экранов для SecuriLine (клеммы V и Z). Потенциально свободны от MDI 81A



МЕРЫ ПРЕДОСТОРОЖНОСТИ!

Три выхода являются выходами типа открытого коллектора (OK). Они способны выдерживать нагрузку по 50mA на каждом.

Технические данные MDI 81A

Рабочее напряжение от SecuriLine	15-30	В пост. тока
Рабочий ток от SecuriLine при 24 В пост. тока	200	µA
Рабочее напряжение при питании 12/24 В пост. тока	10-30	В пост. тока
Рабочий ток при питании 12 / 24 В пост. тока без нагрузки	15/20	mA
Дополнительно на каждую активную линию KESS / DC	0,5	mA
Дополнительно на каждый выход	Индивидуально в соответствии с расчетом	
Рабочий ток при наличии внешних потребителей (в покое / при тревоге)	Индивидуально в соответствии с расчетом	
Рабочее напряжение на выходах шлейфов с извещателями	10	В пост. тока
Выходы типа открытого коллектора, макс. напряжение на каждом	50	В пост. тока
Выходы типа открытого коллектора, ограничение тока на каждом	50	mA
Габаритные размеры платы Д x Ш x В	Прибл. 120x60x20	мм
Площадь сечения контактных клемм	1,5	мм ²
Саботажный контакт, регулируемый по высоте, мин. / макс.	От 30 до 45	мм
Масса	75	г

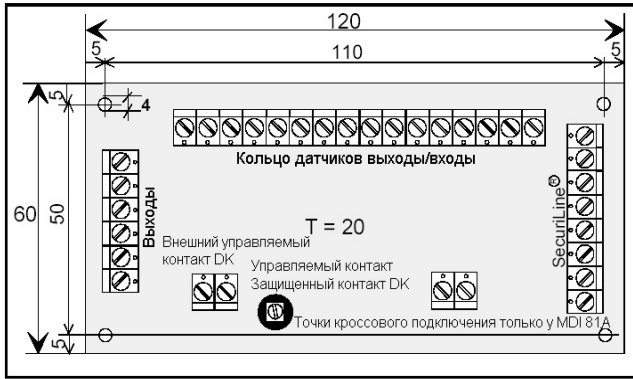


Рис. 2 Габариты MDI 81A (в мм)

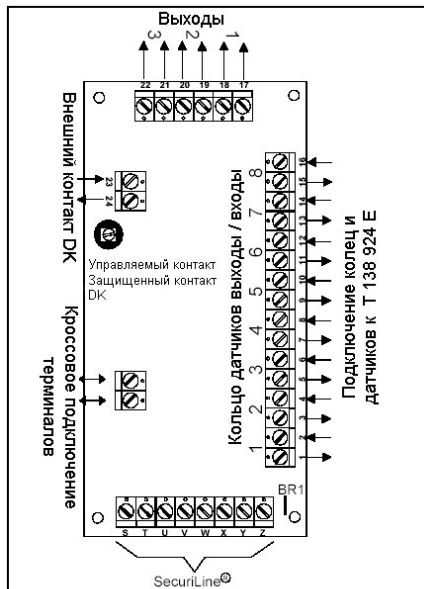
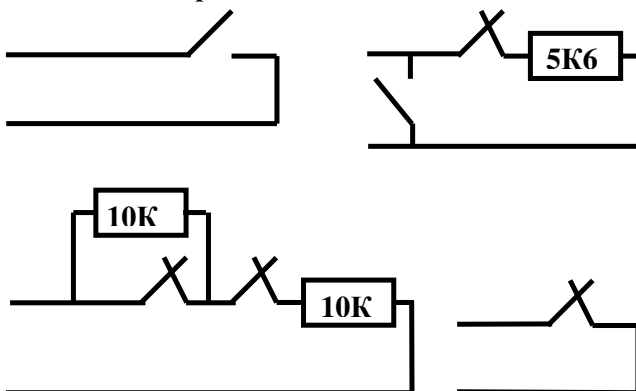


Рис. 3 Точки подключения MDI 81A



ПРЕДУПРЕЖДЕНИЕ!!!
К линиям передачи данных SecuriLine®
запрещается подключать внешние
потребители тока

Варианты подключения



Подключение SecuriLine®

Клемма	Обозначение	Сигнал
S	Питание A/B	12 / 24 В
T	Линия A/B	+
U	Земля A/B	-
V	Экран A/B	
W	Питание A/B	12 / 24 В
X	Линия A/B	+
Y	Земля A/B	-
Z	Экран A/B	

Подключение шлейфов с извещателями

Клемма	Обозначение	Сигнал
1	Шлейф 1 вход	-
2	Шлейф 1 выход	Земля
3	Шлейф 2 вход	-
4	Шлейф 2 выход	Земля
5	Шлейф 3 вход	-
6	Шлейф 3 выход	Земля
7	Шлейф 4 вход	-
8	Шлейф 4 выход	Земля
9	Шлейф 5 вход	-
10	Шлейф 5 выход	Земля
11	Шлейф 6 вход	-
12	Шлейф 6 выход	Земля
13	Шлейф 7 вход	-
14	Шлейф 7 выход	Земля
15	Шлейф 8 вход	-
16	Шлейф 8 выход	Земля



МЕРЫ ПРЕДОСТОРОЖНОСТИ!

Запрещается запитывать извещатели от шлейфов.

Подключение выходов

Клемма	Обозначение	Сигнал
17	ОК выход 1	Земля
18	12/24 В выход 1	+
19	ОК выход 2	Земля
20	12/24 В выход 2	+
21	ОК выход 3	Земля
22	12/24 В выход 3	+

Выносной саботажный контакт

23	Сабот. контакт	Вход
24	Сабот. контакт	Выход

Точки перекрестной связи только в MDI 81 A

Клемма / Точка перекрестной связи 1 Беспотенциальная
Клемма / Точка перекрестной связи 2 Беспотенциальная

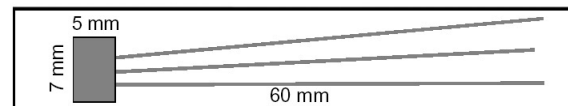


Рис. 4 KESS связь KSE 81